

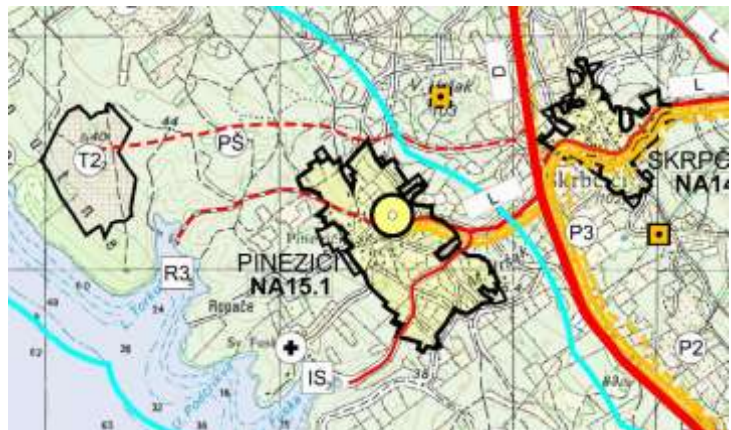
TORKUL

Zona ugostiteljsko-turističke namjene – turističko naselje (T2₂)



Zona ugostiteljsko-turističke namjene Torkul nalazi se na jugozapadnom dijelu otoka Krka, cca 1 km od naselja Pinezići. Prosječna udaljenost od obale je cca 150m, a plansko područje je sa svih strana omeđeno prirodnom borovom šumom.

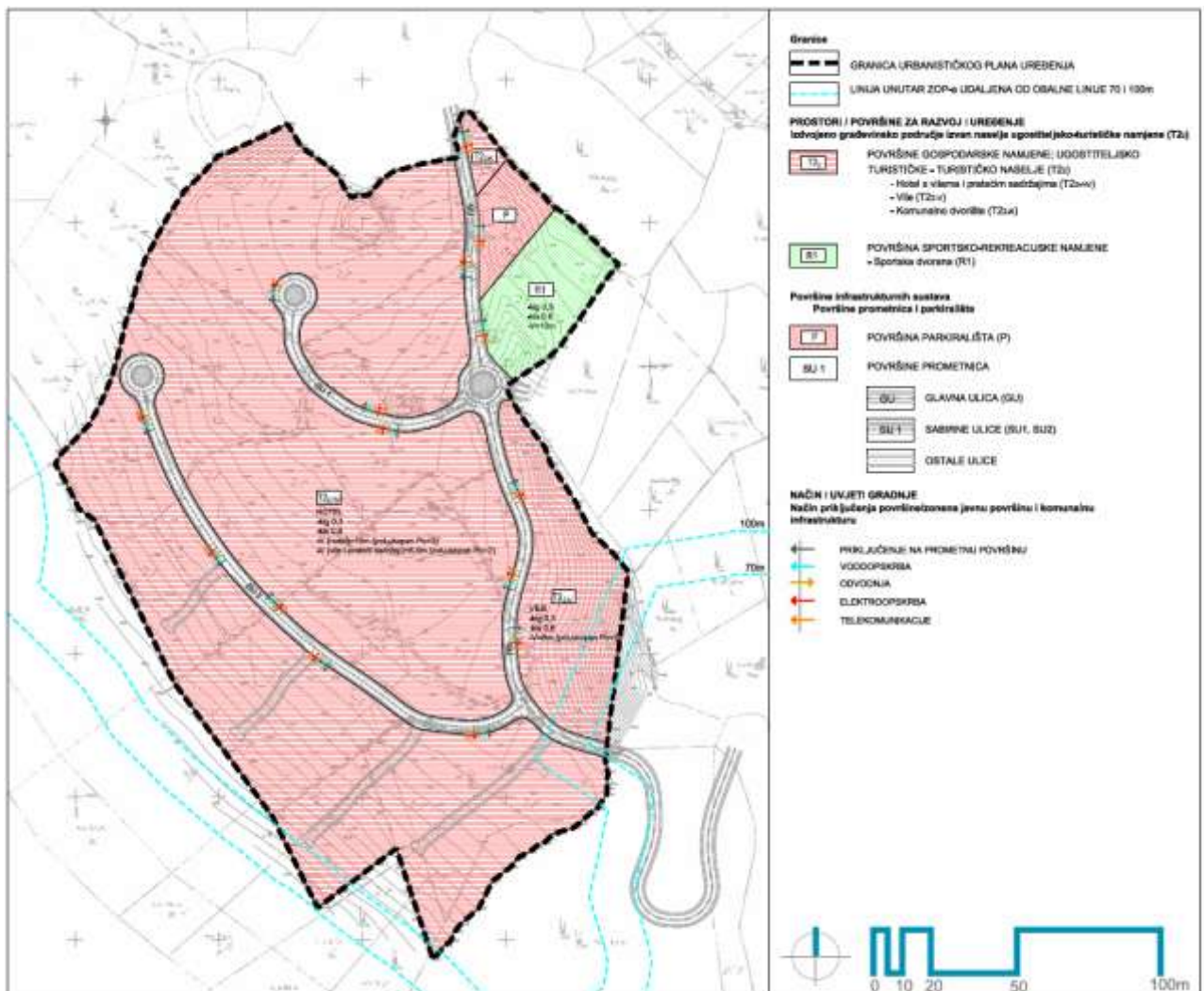
Zona je udaljena cca 2km od državne ceste D104, 5km od trajektnog pristaništa Valbiska (veza sa otocima Cresom, Lošinjem i Rabom) i 25km cestom od međunarodne Zračne luke Rijeka. Zračna udaljenost od aerodroma je desetak km (u UPU-u je dozvoljena mogućnost izgradnje heliodroma).



U izradi je projekt pristupne ceste i spoja na državnu cestu D104, a okvirna trasa je prikazana isprekidanom linijom na prethodnoj slici. Na sljedećoj slici prikazan je orto foto snimak zone.



Urbanističkim planom uređenja UPU 23-Torkul predviđena je izgradnja turističkog naselja kapaciteta 800 kreveta (min. 4 zvjezdice), od čega na hotel otpada min. 600 kreveta (potpuno ukopan podrum +3 nadzemne etaže, $kig=0.3$, $kis=0.8$), a kapacitet samostojećih vila (potpuno ukopan podrum +2 nadzemne etaže, $kig=0.3$, $kis=0.6$) može biti max. 200 kreveta. Hotel je predviđen u centralnom dijelu, vile u južnom i istočnom, dok je sjeverni dio predviđen za prateće (sportske, zabavne, kulturne i slične) sadržaje. Detaljni tekstualni i grafički dio UPU-a sa svim detaljima i uvjetima gradnje vlasnici mogu dati na uvid zainteresiranim strankama.



U sljedećoj tablici su površine pojedinih dijelova T₂ zone podijeljene prema namjeni površine, te njihov udio u ukupnoj površini zone:

Namjena površina		Površina (ha)	Postotak u odnosu na obuhvat plana (%)	
Izdvojeno građevinsko područje izvan naselja ugostiteljsko-turističke namjene (T ₂)	Gospodarska namjena - ugostiteljsko-turistička - turističko naselje (T ₂)	T ₂ -HV	11,55	77,26
		T ₂ -V	1,14	7,63
		T ₂ -K	0,94	6,28
	Sportsko-rekreacijska namjena - sportski centar (R1)		0,62	4,14
	Površine javnog parkirališta (P)		0,27	1,81
	Površina prometnica (GU, SU1, SU2)		0,43	2,88
UKUPNO		14,95	100%	

Predmet prodaje je zemljište ugostiteljsko-turističke zone koja je u obuhvatu urbanističkog plana uređenja, kao i zemljište između ugostiteljsko turističke zone i obalne linije. Površina ugostiteljsko – turističke zone je cca 149.500 m², a površina ostalog zemljišta za prodaju je cca 125.900 m². Budući da se većina čestica proteže kroz oba područja suvlasnici su suglasni da se kompletno zemljište prodaje po jedinstvenoj cijeni i istovremeno. Za sva pitanja na raspolaganju je predstavnik suvlasnika zemljišta:

Franjo Depope
franjo.depope@ri.t-com.hr
 +385 91 531 4320



